



BHS Mini Anleitung für 5 % Mehrwertsteuer Umstellung ab 01.07.2020 - Österreich

- 1.) Führen Sie wie gewohnt den **Z – Finanz- bzw. Komplettbericht täglich** und **monatlich** durch
- 2.) Schalten Sie die BHS Mini aus und wieder ein
- 3.) Drücken Sie **2 x Menü** und dann **2 x** die **linke Pfeiltaste** (HAUPTMENÜ / P-MODUS)
- 4.) Drücken Sie **1 x** auf **BAR bzw. TL** (P-MODUS / ART)
- 5.) Drücken Sie **3 x** auf den **rechten Pfeil** (P-MODUS / STEUERGRUPPE)
- 6.) Drücken Sie nun **1 x** auf **BAR bzw. TL**
- 7.) Drücken Sie **2 x** auf den **rechten Pfeil** (2. STEUER-SATZ / 10.00)
- 8.) Geben Sie hier **5.00** ein und bestätigen Sie die Eingabe mit der **BAR bzw. TL** Taste
- 9.) Drücken Sie **1 x** die **MENÜ** Taste (SPEICHERN? / JA=ZW, NEIN=LÖSCH)
- 10.) Drücken Sie auf die **ZWISCHENSUMME- bzw.- SUBTOTAL** Taste (Es wird ein Bon gedruckt, noch nicht abreißen.)
- 11.) Drücken Sie **1 x Menü** (Es wird ein Bon gedruckt, jetzt können Sie den Beleg abreißen.)
- 12.) Schalten Sie die BHS Mini aus und wieder ein

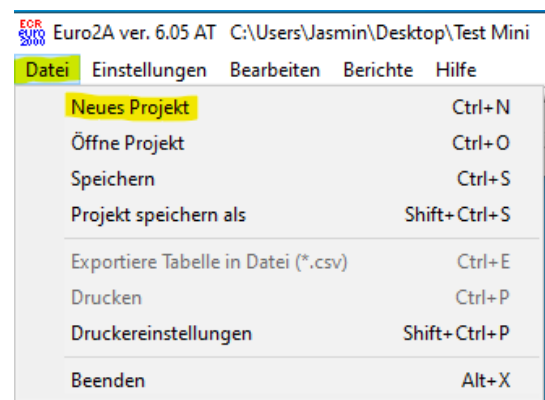


BHS Mini Anleitung für 5 % Mehrwertsteuer Umstellung ab 01.07.2020 - Österreich

- 13.) Schließen Sie die Kassa an den **PC** an und öffnen Sie das dazugehörige **BHS-MINI Programm für PC = Euro2A ver6 05 AT** (Downloadlink: <https://bhs.co.at/kundenservice/>)

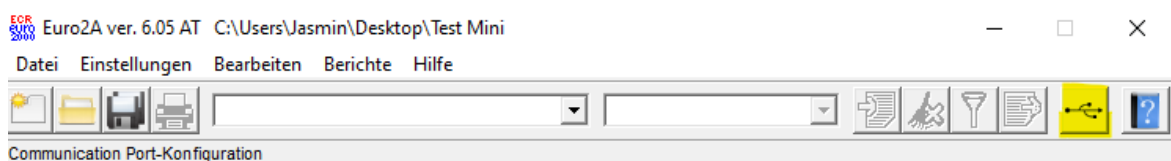


- 14.) Öffnen Sie das Programm und klicken Sie **links oben** unter **DATEI** auf **NEUES PROJEKT**



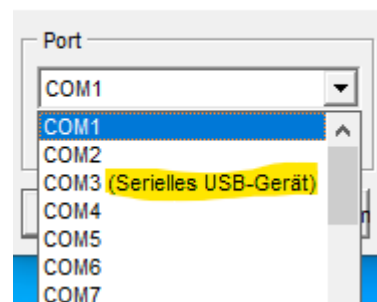
- 15.) Speichern Sie dieses so ab, dass Sie es wiederfinden

- 16.) Klicken Sie nun **rechts** auf **COMMUNICATION PORT-KONFIGURATION**



- 17.) Wählen Sie die **COM** aus, wo **(SERIELLES USB-GERÄT)** bzw. **(EURO-50i COMMUNICATION PORT)** steht

Serielle Schnittstelle

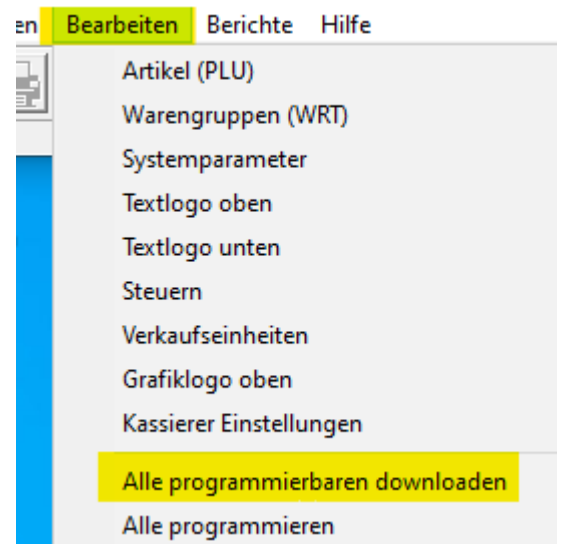




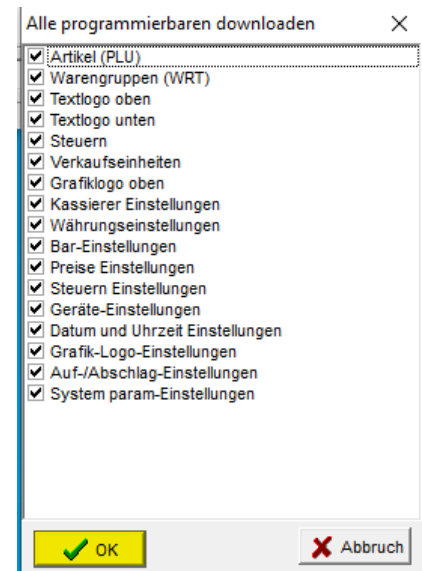
BHS Mini Anleitung für 5 % Mehrwertsteuer Umstellung ab 01.07.2020 - Österreich

18.) Klicken Sie oben in der Mitte auf
BEARBEITEN

19.) Hier klicken Sie auf **ALLE
PROGRAMMIERBAREN
DOWNLODEN**



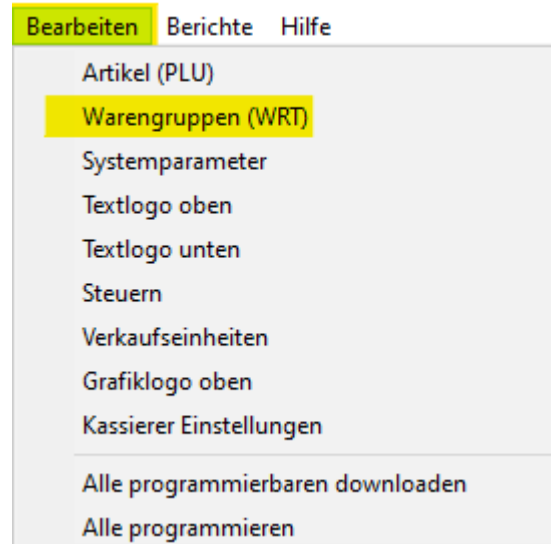
20.) Achten Sie bitte darauf, dass **alle
Hacken** gesetzt sind und klicken Sie
dann auf **OK**



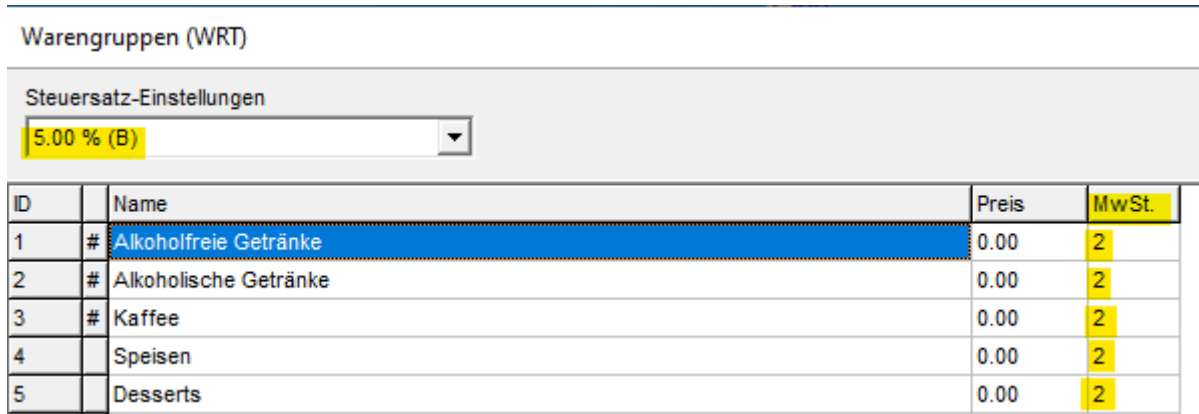


BHS Mini Anleitung für 5 % Mehrwertsteuer Umstellung ab 01.07.2020 - Österreich

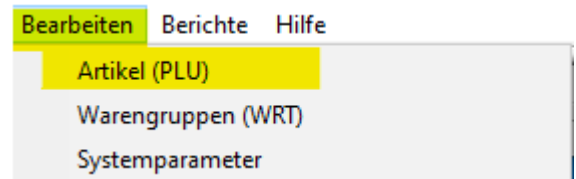
21.) Wenn der Download abgeschlossen ist, klicken Sie über **BEARBEITEN** auf **WARENGRUPPEN (WRT)**



22.) Tippen Sie bei jeder zu ändernden Warengruppe unter **MWST** eine **2** (5%, Steuersatz 2) ein



23.) Klicken Sie über **BEARBEITEN** auf **ARTIKEL (PLU)**





BHS Mini Anleitung für 5 % Mehrwertsteuer Umstellung ab 01.07.2020 - Österreich

24.) Klicken Sie alle zu ändernden Artikel der Reihe nach an und ändern Sie die **MWST.-SATZ ZUWEISUNG** auf **5.00 (B)**

Artikel (PLU)

ID	Name	Preis	Barcode	LPLU	Merker
1	Cola 0,5	3.50	0000000000000	0000	101110010
2	Fanta 0,5	3.50	0000000000000	0000	101110010
3	Orange-Leitung 0,5	3.90	0000000000000	0000	101110010
4	Eistee Pfirsich 0,33	2.90	0000000000000	0000	101110010
5	Verlängerter	2.70	0000000000000	0000	103110010
6	Espresso	2.50	0000000000000	0000	103110010
7	Schinken Käse Toast	4.80	0000000000000	0000	104110010
8	Hamburger	7.50	0000000000000	0000	104110010
9	Schokokuchen	3.70	0000000000000	0000	105110010
10	Palatschinken	2.80	0000000000000	0000	105110010
11	Marlboro	6.00	0000000000000	0000	106110010
12	Memphis	6.00	0000000000000	0000	106110010
13		0.00	0000000000000	0000	101110010

MwSt-Satz Zuweisung

- 20.00 % (A)
- 20.00 % (A)
- 5.00 % (B)
- 13.00 % (C)
- Nicht steuerbar (D)
- 19.00 % (E)

verlinkten Artikel (LPLU)

- Verkauf erlaubt
- Offener Preis erlaubt
- Beschreibende Artikel
- Mehrweg-Packung/Pfand
- Rückgabe/Einlösung

25.) Klicken Sie nun über **BEARBEITEN** auf **ALLE PROGRAMMIEREN**

Bearbeiten

Berichte Hilfe

- Artikel (PLU)
- Warengruppen (WRT)
- Systemparameter
- Textlogo oben
- Textlogo unten
- Steuern
- Verkaufseinheiten
- Grafiklogo oben
- Kassierer Einstellungen

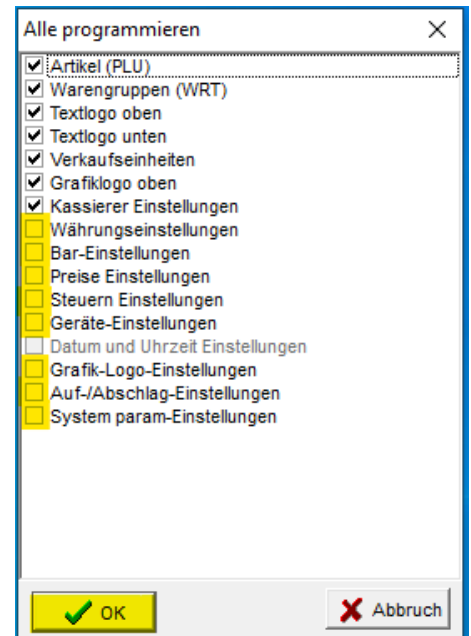
Alle programmierbaren downloaden

Alle programmieren

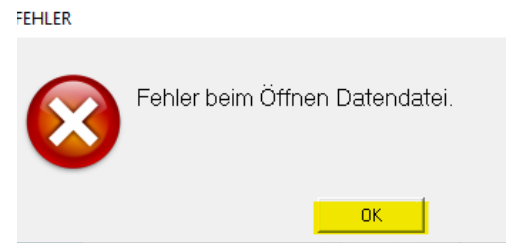


BHS Mini Anleitung für 5 % Mehrwertsteuer Umstellung ab 01.07.2020 - Österreich

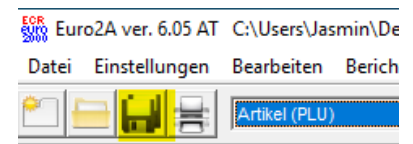
26.) Setzen Sie **alle möglichen Hacken** und bestätigen Sie mit **OK**



27.) Falls diese **Fehlermeldung** kommt, bitte mit **OK** bestätigen (Kann passieren, wenn kein Grafik Logo hinterlegt ist)



28.) Wenn der Import abgeschlossen ist, klicken Sie auf **SPEICHERN**



29.) Sie können die Kassa nun ausschalten, abstecken und wieder ganz normal Verwenden!