

Treiberaktualisierung für die BHS-MINI-KASSE

Sollte die BHS-MINI-KASSE in der PC-APP nicht automatisch erkannt werden, müssen Sie den Treiber für die Kasse „manuell“ aktualisieren.

1. Vorbereitungsmaßnahmen:

- Treibersoftware von www.bhs.co.at/kunden: BHS-Treiber für MINI = BHS-MINI-NEU-cdc-Treiber (ZIP)

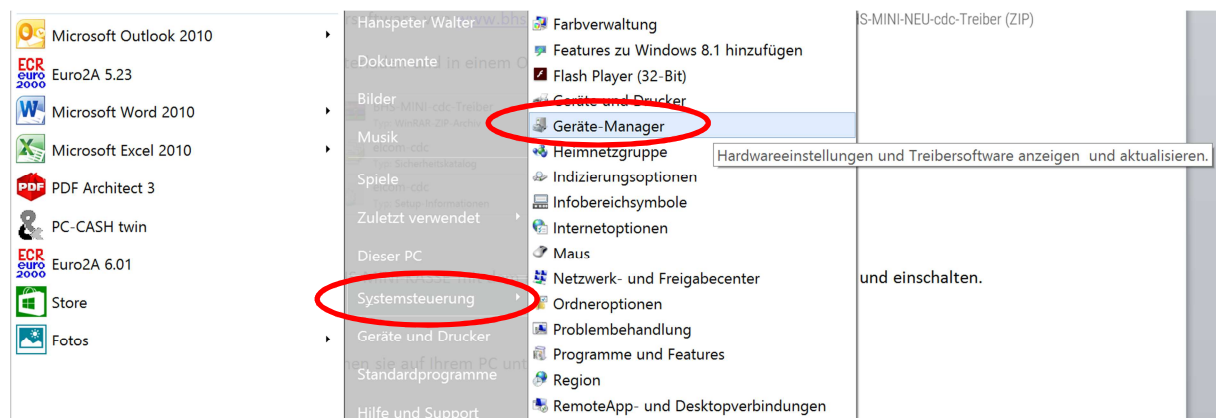
Herunterladen und in einem Ordner auf Ihrem PC entpacken.



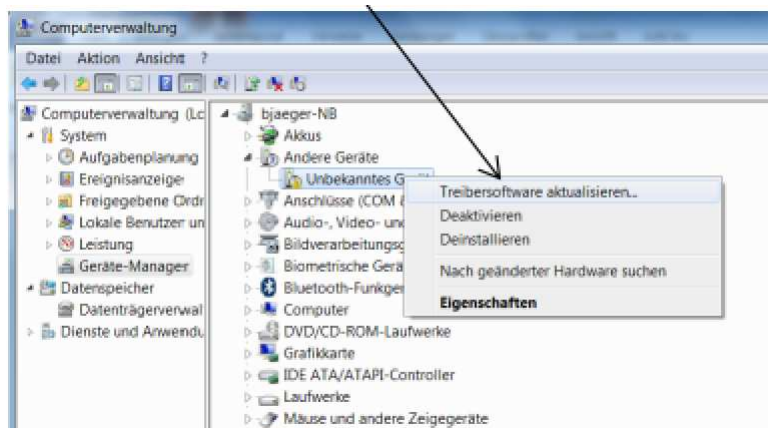
- Die BHS-MINI-KASSE mit dem mitgelieferten Kabel und dem PC verbinden und einschalten.

2. Suchen sie auf Ihrem PC unter Systemsteuerung den Gerätemanager:

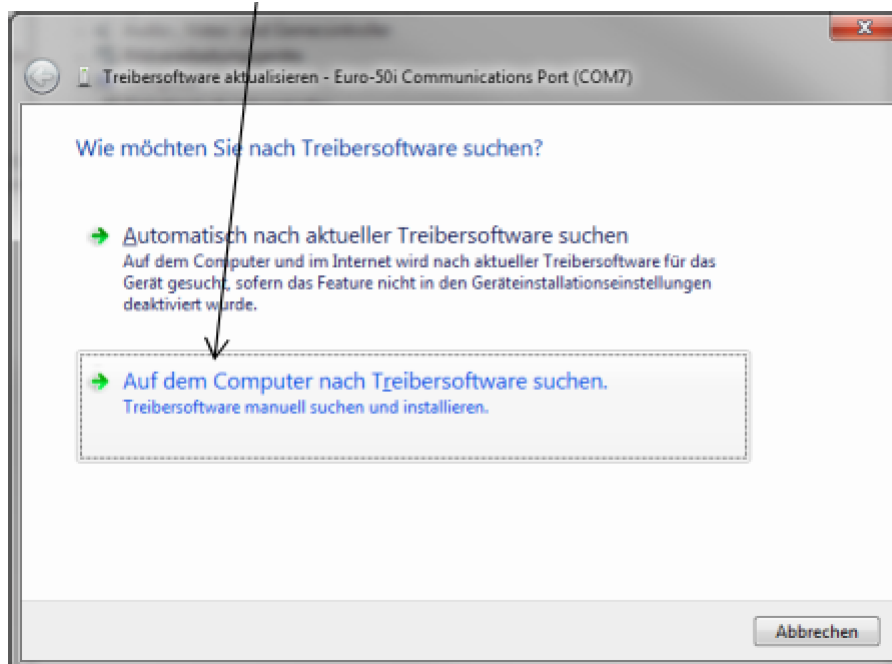
Beispiel bei Windows 8.



3. Den Gerätemanager öffnen, und bei „Andere Geräte“ „unbekannte Geräte mit der rechten Maustaste anklicken und mit der linken Maustaste auf „Treibersoftware aktualisieren“ klicken.



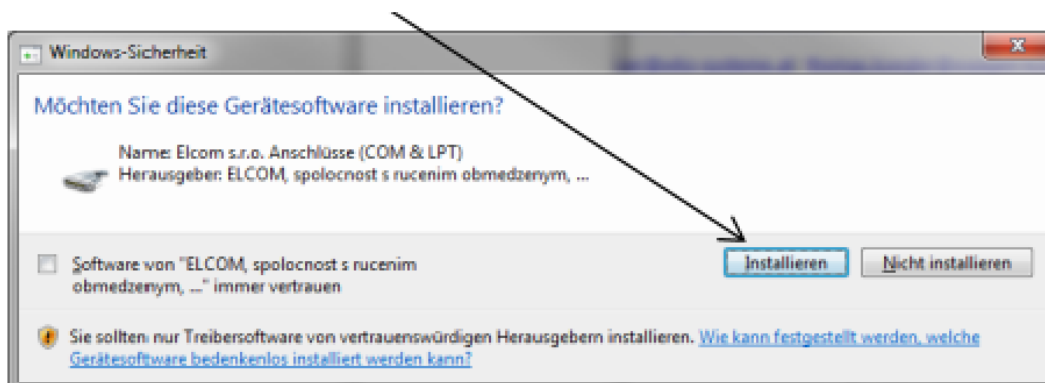
4. Auf dem Computer nach Treibersoftware suchen.



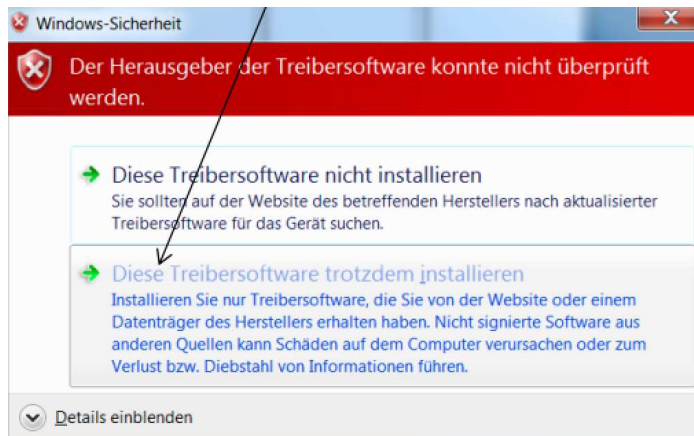
5. Den Pfad suchen, auf welchem Sie die Treiberdatei entpackt haben.



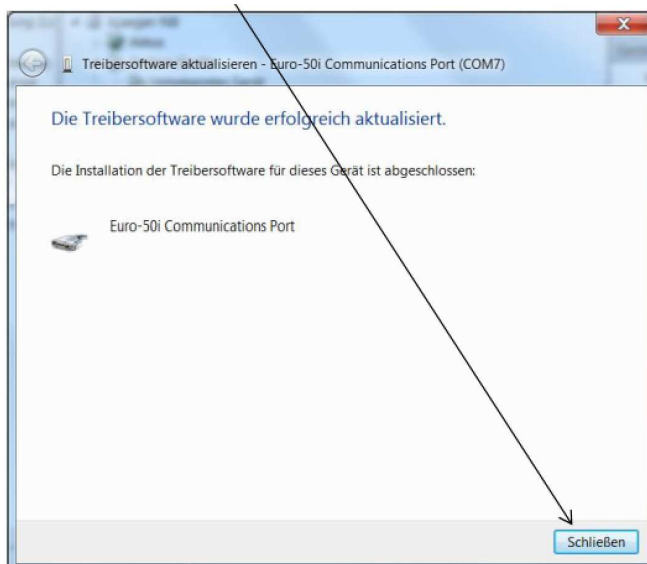
6. Installieren.



7. Bei einer Windows Sicherheitsabfrage bestätigen mit „Diese Treibersoftware trotzdem installieren“.



8. Nach der Aktualisierung den Vorgang beenden, indem Sie auf „Schließen“ klicken.



9. Den richtigen COM-Port suchen:

Der richtige COM-Anschluss ist jener, neben welchem ein Vermerk steht wie Euro-50i Communications Port oder USB-Gerät.

